

2022年6月18日開催
ディスカバリーフォーラム@IT&メーカー志向の学生
～インターンシップ紹介&仕事発見イベント～
イベントレポート

基本情報① イベント実施概要・結果サマリー

【実施概要】

- 開催日 2022/6/18 (土)
- 開催時間 12 : 00~16 : 55
- 開催場所 オンライン開催
- 対象 IT&メーカー志向の学生
- プログラム
 - 第一部_パネルディスカッション
「参加だけで終わらせない！
インターンシップ経験の活かし方」
 - 第二部_全参加企業の1分間企業紹介
 - 第三部_各社オンラインセミナー (30分×2回)
 - 特別開催_ブレイクタイム
 - 顔・音声出しでの質問会/座談会 ※任意開催
- 参画企業

合計11社 ※敬称略	
スズキ	愛三工業
ダイテック	P&G Japan
ダイハツ工業	ブラザー工業
DNP (大日本印刷)	アストロデザイン
日本電信電話 (NTT研究所)	
インテリジェントウェイブ	
アクロクエストテクノロジー	

【結果サマリー】



全体延べ視聴者

990名



各社平均視聴者数

90名



各比率 (%)

文理比

1 : 9

男女比

8 : 2

学部/修士比

4 : 6 ※別途_博士8名

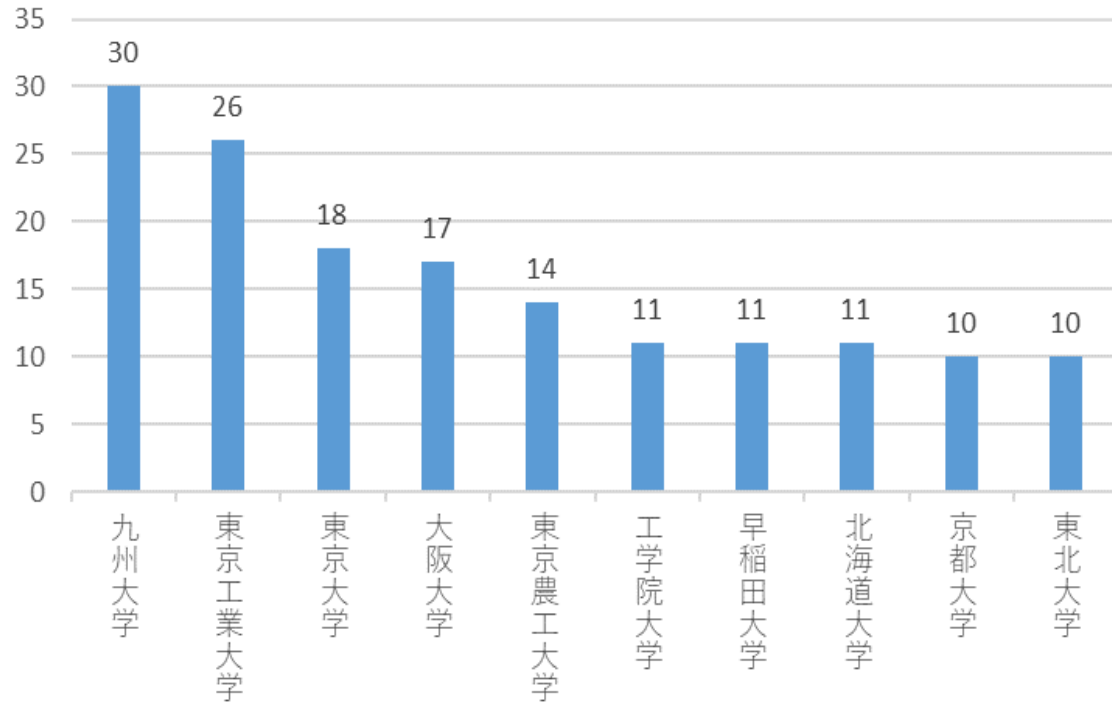
基本情報② 参加大学

合計41大学（国公立29校、私大12校）の学生が参加

■参加学生人数_上位10校

名大以外の旧帝大がトップ10内に。東工大も。

(人数)



■その他_参加大学

国立が多く、その中で理工系大学も多い

《国公立》

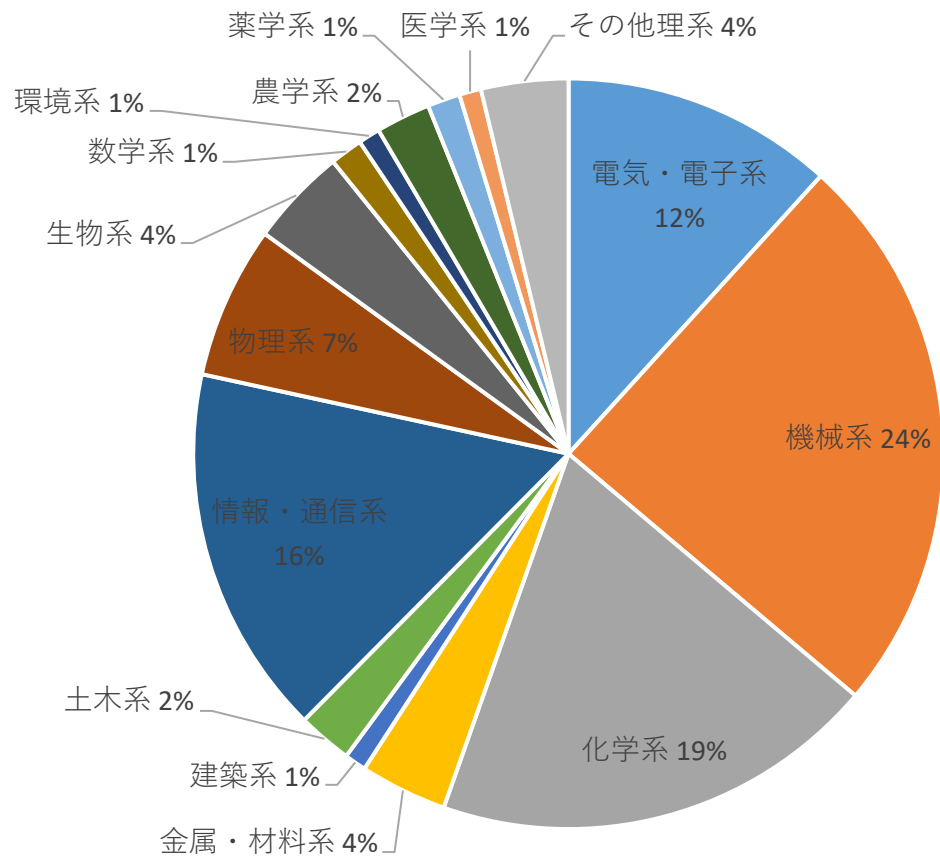
神戸大学	9名
電気通信大学	6名
横浜国立大学	6名
筑波大学	5名
広島大学	5名
九州工業大学	4名
埼玉大学	4名
名古屋大学	4名
室蘭工業大学	4名
福井大学	3名
大阪公立大学	2名
小樽商科大学	2名
新潟大学	2名
岐阜大学	1名
京都府立医科大学	1名
佐賀大学	1名
信州大学	1名
諏訪東京理科大学	1名
名古屋工業大学	1名
山形大学	1名
山口大学	1名

《私立》

東京理科大学	9名
芝浦工業大学	3名
法政大学	3名
関西大学	1名
関西学院大学	1名
慶應義塾大学	1名
創価大学	1名
東京電機大学	1名
同志社大学	1名
新潟青陵大学	1名

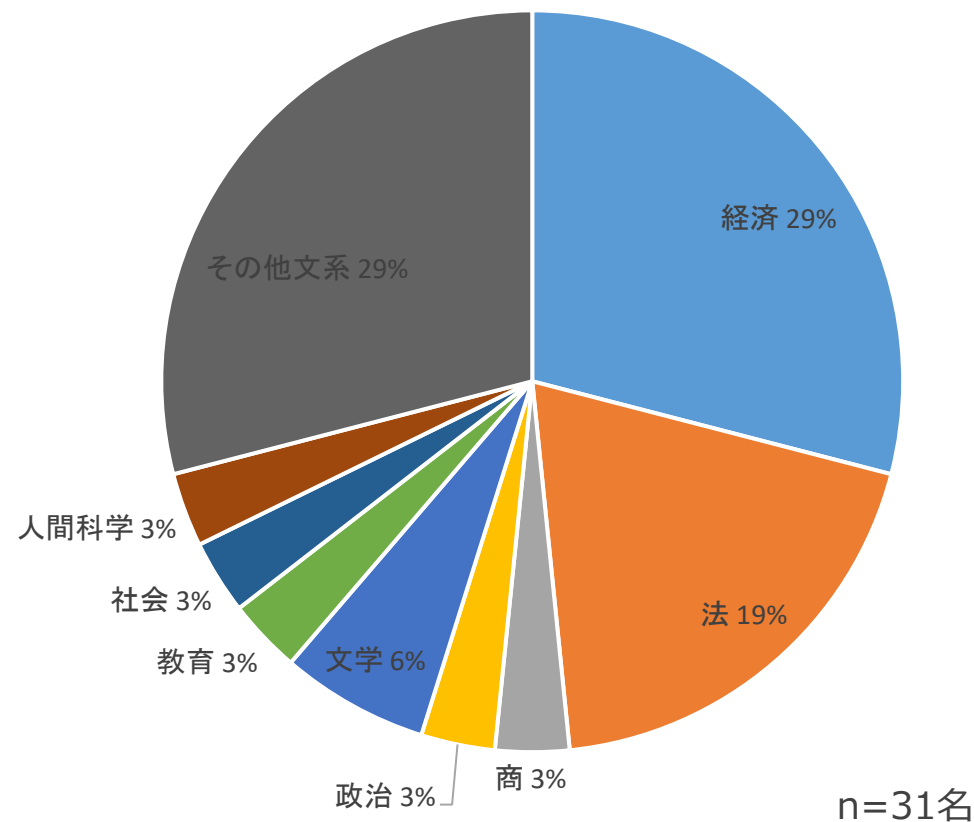
理系は機電情・化学系で7割強を占める

■理系



n=213名

■文系



n=31名

基本情報④ 参加企業別_視聴人数

1・2位はIT系企業ではあるものの、全体的にはITとメーカー企業で半分程度に分かれた結果に

■参加企業別_視聴人数一覧表

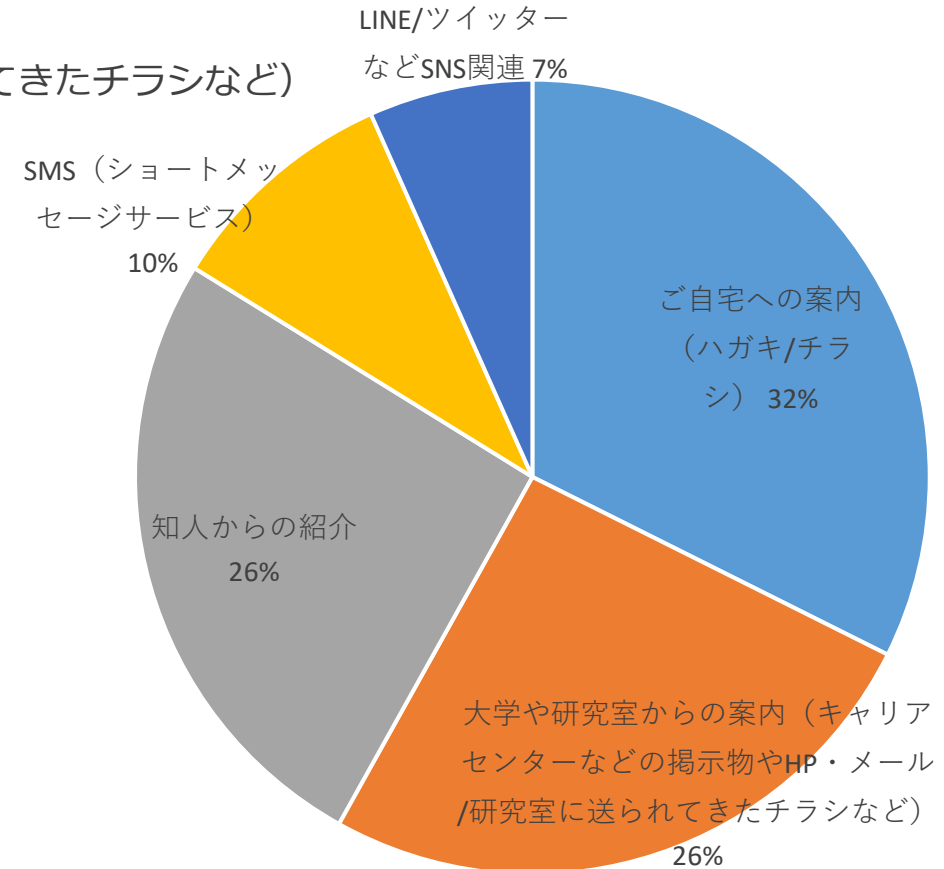
	参加企業	視聴人数
1	アクロクエストテクノロジー	109名
1	日本電信電話 (NTT研究所)	109名
3	DNP (大日本印刷)	105名
4	ダイハツ工業	97名
5	アストロデザイン	94名
6	愛三工業	90名
7	インテリジェント ウェイブ	76名
8	スズキ	73名
9	P&G Japan	66名
10	ダイテック	65名
11	ブラザー工業	60名

学生アンケート① 本日のイベント_知ったきっかけ

ご自宅および大学や研究室などからの案内で合計6割程度の学生が本イベントを知った

■以下からいずれかを必須選択

- 1_ご自宅への案内（ハガキ/チラシ）
- 2_大学や研究室からの案内
（キャリアセンターなどの掲示物やHP・メール/研究室に送られてきたチラシなど）
- 3_知人からの紹介
- 4_SMS（ショートメッセージサービス）
- 5_LINE/ツイッターなどSNS関連



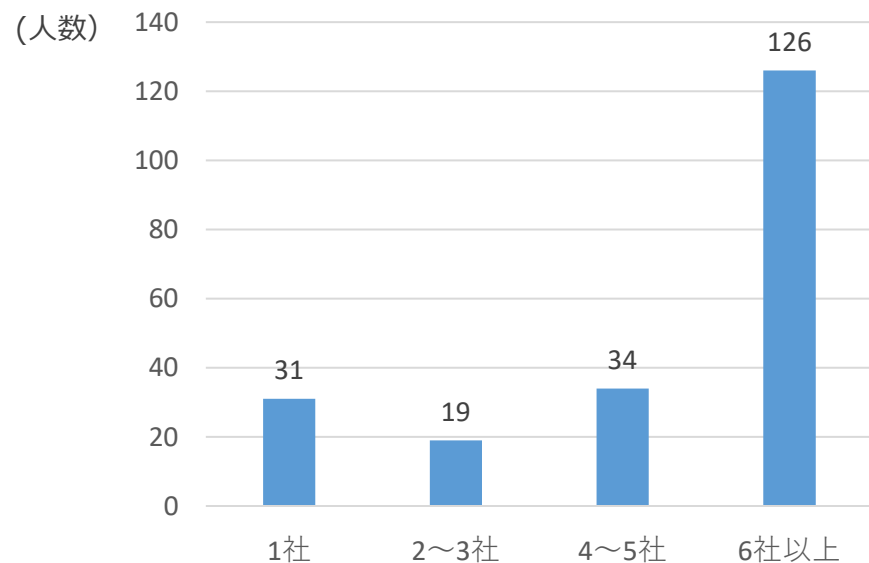
n=210名

6社以上視聴した学生が6割。また7割弱の学生が知らない企業を少なくとも5割以上は視聴している

■本日、合計で何社視聴しましたか？

※以下からいずれかを必須選択

- 1社
- 2～3社
- 4～5社
- 6社以上

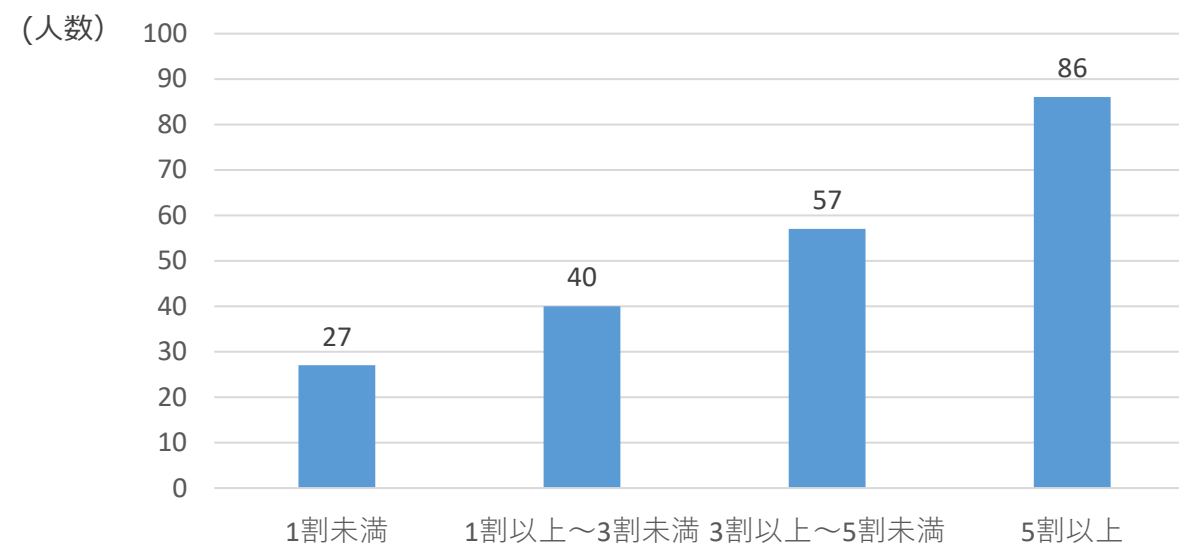


■本日、『視聴した企業』で

あなたが『元々知らなかった企業はおおよそ何割』でしたか？

※以下からいずれかを必須選択

- 1割未満
- 1割以上～3割未満
- 3割以上～5割未満
- 5割以上



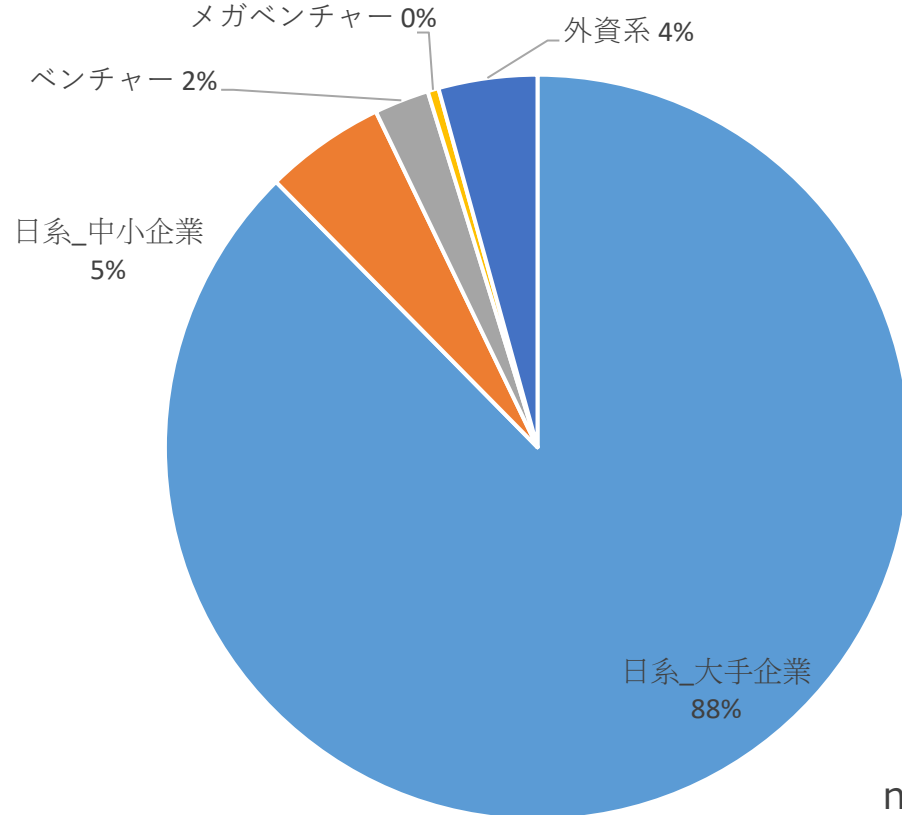
学生アンケート③ インターンシップ・就活について_現在の志望企業タイプ

日系_大手企業を志望している学生が9割弱を占める

■現時点で最も志望している企業タイプを教えてください

※以下からいずれかを必須選択

- 日系_大手企業
- 日系_中小企業
- ベンチャー
- メガベンチャー
- 外資系



n=210名

学生アンケート④ インターンシップについて_現在の希望実施形式

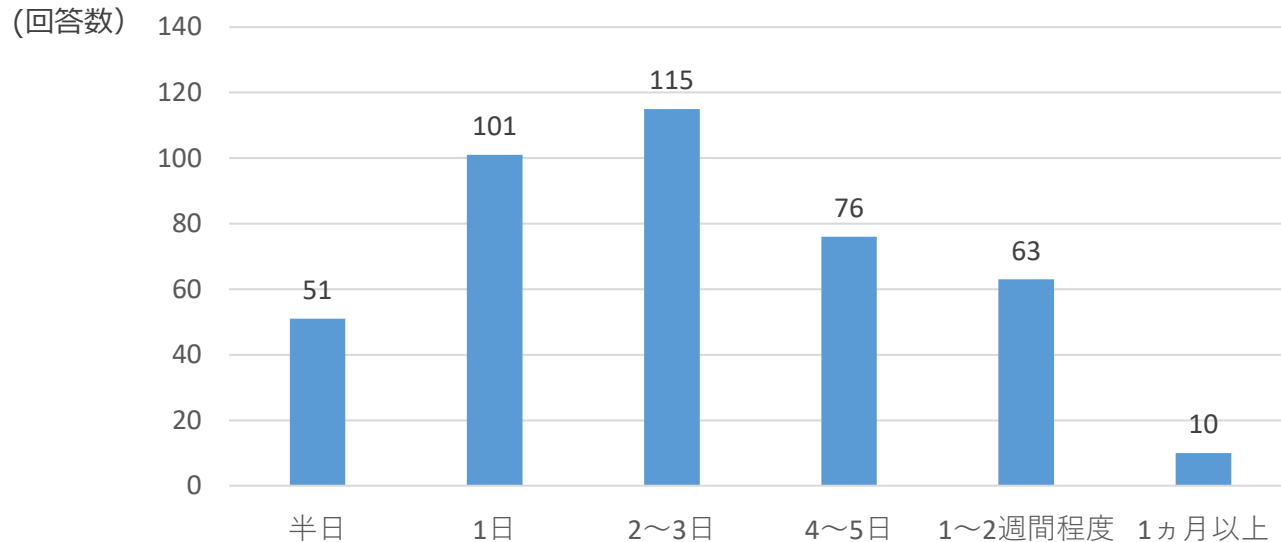
参加したい期間は2～3日が最も多く、70%の学生がリアルでの実施を希望している

■現時点で参加したい（探している）

インターンシップの実施期間を教えてください

※以下から複数選択可能

半日	4～5日
1日	1～2週間程度
2～3日	1ヵ月以上



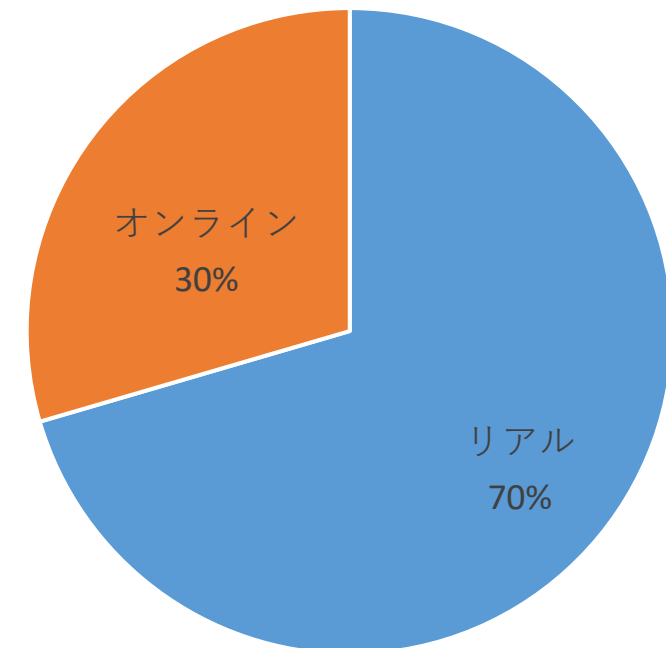
n=416名

■インターンに応募・参加するにあたって

リアルとオンライン形式どちらが良いですか？

※以下からいずれかを必須選択

リアル
オンライン



n=210名

学生アンケート⑤ 現在の大学への通学率について

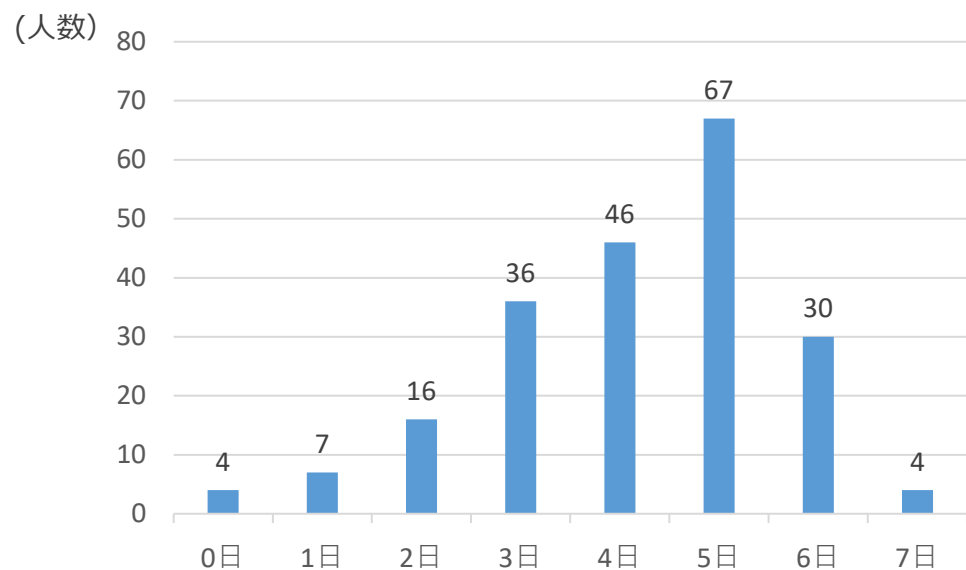
5日通学が3割強、平均で4.2日通学。理系修士は4.5日通学している

■直近1カ月で週何回くらい大学へ登校していますか？

※0～7日までで必須回答

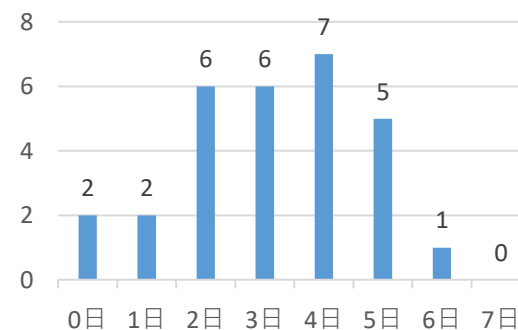
《全体》

平均4.2日/n=210名

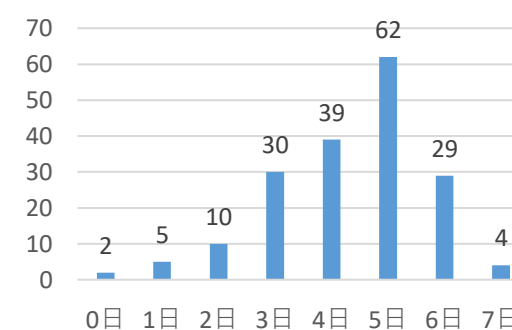


《文理別》

文系_平均3.2日/n=29名

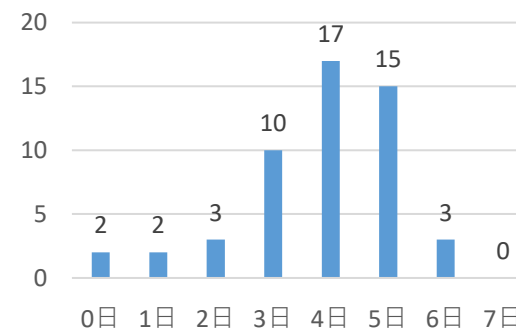


理系_平均4.3日/n=181名

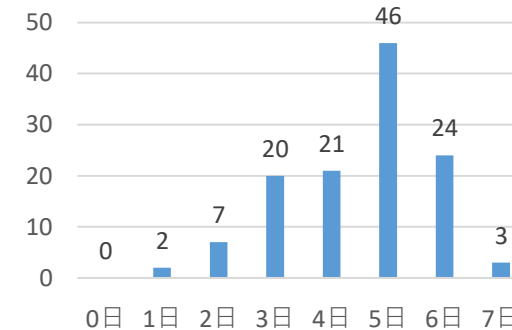


《理系_学部/修士別》

学部_平均3.9 /n=52名



修士_平均4.5日/n=123名



学生アンケート⑥ イベントに参加しやすい曜日・時間帯について

土日・祝日が圧倒的に参加しやすく、時間帯は20時以降と回答した学生が2割強いた

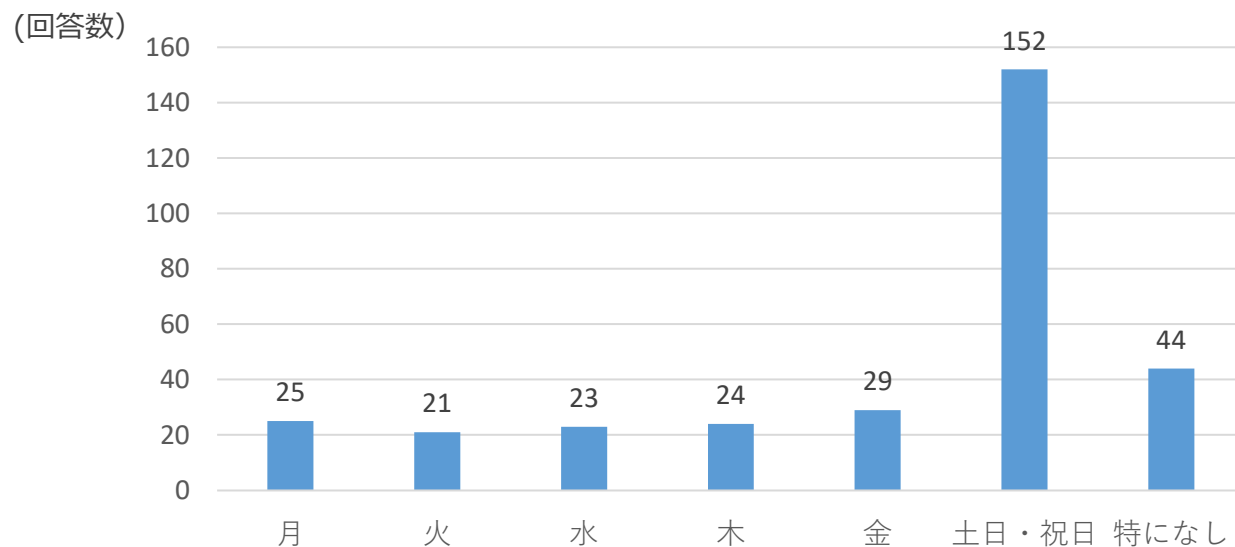
■ イベント参加しやすい曜日・時間帯を教えてください

※以下から複数選択可能

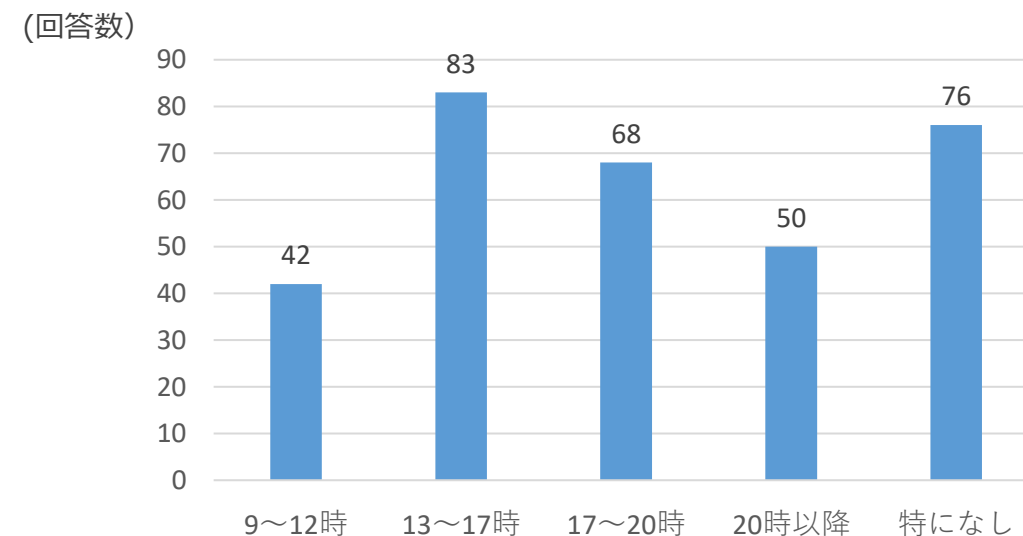
月 木
火 金
水 土日・祝日
特になし

※以下から複数選択可能

9～12時 20時以降
13～17時 特になし
17～20時



n=318名



n=319名

学生アンケート⑦ 本日の視聴企業について_印象や意見・感想

■設問_本日、視聴した企業で良い・悪い印象いずれでも構いませんので、最大3社までご意見・感想を教えてください。

4つの項目（①総評 ②プレゼンカ_説明のわかりやすさ ③資料_プレゼン資料の見やすさ/わかりやすさ

④プレゼン者_人柄/印象/雰囲気）それぞれで10点満点での採点と具体的なご意見や感想を自由記述でご回答ください。

■最高回答数を得た企業

DNP (大日本印刷)

4つの項目_平均点

①9点

②8点

③8点

④9点

n=52名

■具体的なご意見や感想

- ・企業について詳しい説明がされていたので良かった。
- ・ありがとうございました。プレゼン画面が少し見難いように思いました。
- ・インターンの情報が多く、詳しく知れて良かった。
- ・社員の方がフレンドリーに説明してくださったので、わかりやすかったです。
- ・インターンシップの情報が知れてよかった。
- ・参考になりました。ありがとうございました。

※各参画企業様に対するご意見や感想を見たい際はお問合せください

以上となります。

レポートを踏まえてご要望・ご質問などありましたらご連絡ください。

よろしくお願いいたします。

【問合せ先】
株式会社サイシード
160-0023
東京都新宿区西新宿6-18-1
住友不動産新宿セントラルパークタワー19F
TEL:03-6871-8671
Mail : contact@sciseed.jp
担当：宮田・藤沢・鈴木
《弊社サービス一覧HP》
<https://services.sciseed.jp>